

**Contribuya
a regalar**



**un futuro
saludable.**

**Las mujeres
que emigran
a EE. UU.
tendrán simi-
lares índices
de cáncer de
seno que las
mujeres de
sus propios
países, pero...**

**con cada
generación,
los índices
aumentan y sus
hijas o nietas
tendrán índices
de cáncer de
seno como las
mujeres nacidas
en los EE. UU.
(1 de cada 8)**

(WWW.KOMEN.ORG), (WWW.CDC.GOV)





*Karen Tso
estaba
luchando
contra el
cáncer de
seno mucho
antes de que
recibiera el
diagnóstico.*

LEA SU
HISTORIA
DE CÁNCER
DE SENO EN
LA PÁGINA 16

Deseamos saber el por qué.

El Banco de Tejidos Susan G. Komen (Komen Tissue Bank, KTB) del IU Simon Comprehensive Cancer Center es el único banco de tejidos de mama sano del mundo.

Los investigadores comparan éstas muestras sanas con las cancerosas para averiguar por qué se inicia el cáncer y cómo detenerlo.

Cada muestra de tejido de mama sano es un regalo para las futuras generaciones de mujeres.

Cómo marcamos la diferencia:

1

ORGANIZAMOS EVENTOS DONDE LAS MUJERES PUEDAN DONAR TEJIDO DE SENO.

Con la ayuda de muchos maravillosos voluntarios, organizamos algunos eventos de donación cada año. En cada evento, hombres y mujeres pueden hacer una diferencia donando muestras de tejido de mama sano. Las horas de donación de los eventos están disponibles por cita.

DETALLES SOBRE NUESTROS EVENTOS EN LAS PÁGINAS 8-9



"Me siento mejor al saber que puedo ser parte de la cura."

LA HISTORIA DE DONACIÓN DE MARÍA EN LA PÁGINA 16



sección transversal de tejido de mama bajo el microscopio

2

LAS MUESTRAS ANÓNIMAS SE CONSERVAN PROTEGIDAS.

La historia médica que se recopila en el evento (tal como la edad, etnia, peso e historia de salud) se conserva con cada muestra, pero el nombre de la donante permanece de forma confidencial.



3

LOS INVESTIGADORES DE TODO EL MUNDO PUEDEN ENVIAR PROPUESTAS DE INVESTIGACIÓN PARA SER APROBADAS Y PUEDEN UTILIZAR LAS MUESTRAS DE TEJIDO.

4

LOS INVESTIGADORES NOS RETORNAN SUS DATOS.

Nosotros ponemos estos a disposición de los investigadores y del público en todo el mundo.



"KTB contribuyó a demostrarnos cómo un gen específico puede conducir al cáncer."

LA DRA SINGEL COMPARTE SU TRABAJO EN LA PÁGINA 16

Cómo son nuestros eventos de donación:

★ INSCRÍBASE PARA UNA CITA

1 REGISTRE SU INGRESO AL EVENTO

2 LEA Y FIRME EL CONSENTIMIENTO

3 LLENE LOS FORMULARIOS DE HISTORIA MÉDICA

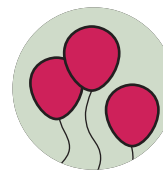
4 DONE

5 REGISTRE SU SALIDA DEL EVENTO

7 RECUPÉRESE



Los pasos del 1 al 5 toman alrededor de 90 minutos en total.

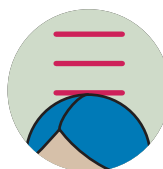


¡Celebre haber contribuido a hacer la diferencia!

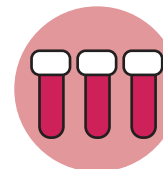


Se proporcionan refrigerios apetitosos.

6 CELEBRE



Se mide la estatura y se toma el peso.



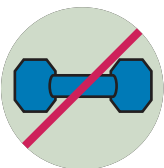
Se extraen tres tubos de sangre.



La inyección de lidocaína adormece la piel del seno.



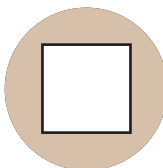
Se hace un pequeño corte en el costado del seno.



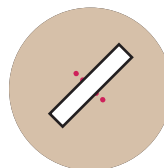
No debe levantar peso ni ejercitarse vigorosamente durante las 24 horas siguientes.



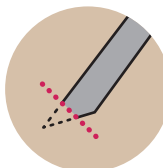
Puede sentir ciertas molestias y hacérsele un moretón.



El vendaje externo se puede retirar a las 24 horas.



Deje el vendaje quirúrgico colocado hasta que se caiga (o 1 semana).



Se inserta una aguja especial al vacío en este corte.



Se toman varias muestras en el lapso de 30 segundos.



Se aplica presión sobre el corte durante 10 minutos antes de colocar la venda.



Se coloca una compresa de hielo sobre el vendaje dentro del sostén.



La diferencia que puede marcar un día.

Las mujeres han aportado el regalo de su tiempo y su tejido de mama sano por muchos motivos: para honrar a seres queridos que han fallecido por causa del cáncer, para apoyar a personas queridas que continúan combatiéndolo o para trabajar hacia un futuro donde generaciones enteras de mujeres no padezcan de cáncer de seno.

Formas en las que puede participar:

1

CONTRIBUYA CON EL REGALO DE UN TEJIDO SANO.

En nuestro sitio web puede encontrar las preguntas más frecuentes, ver un video de un procedimiento real y seguir paso a paso cómo transcurre el día de una donante. Cuando esté lista, puede también unirse a nuestra lista de donantes interesadas o inscribirse para una cita en un evento de toma de muestras.

PARA DONAR DEBE...

- ser un hombre o mujer biológica de al menos 18 años de edad.
- tener la capacidad de comprender y el deseo de firmar un consentimiento informado.
- estar dispuesta a brindar unos 90 minutos para llenar un cuestionario y que le tomen una muestra de tejido de seno.
- no ser alérgica a los anestésicos locales (medicamentos para insensibilizar tales como la lidocaína).
- no estar tomando un anticoagulante (aparte de aspirina).
- no tener implantes mamarios.

2

INSCRÍBASE COMO VOLUNTARIO

En nuestro sitio web encontrará una lista de funciones, descripciones y requisitos para voluntarios. Puede inscribirse electrónicamente para estas funciones, o trabajar en un turno para un evento de toma de muestras. También puede unirse a la lista de voluntarios interesados para ser notificado de futuras oportunidades.

3

CONTRIBUYA CON UNA DONACIÓN MONETARIA

Ninguna donación es demasiado pequeña. Los fondos recolectados se utilizarán en eventos de toma de muestras, lo cual permite que el Banco de Tejidos Komen continúe apoyando la investigación en el futuro. Haga su donación a través de nuestro portal seguro o envíe su cheque por correo a la siguiente dirección:

INDIANA UNIVERSITY
FOUNDATION
PO Box 7072
Indianapolis, IN 46207-7072

4

FORMÚLENOS PREGUNTAS O AVERIGÜE MÁS

Si tiene preguntas o desea más información, comuníquese con nosotros.

866.763.0047
komentb@iu.edu
www.komentissuebank.iu.edu

5

CONÉCTESE CON NOSOTROS A TRAVÉS DE LOS MEDIOS SOCIALES



KomenTissueBank



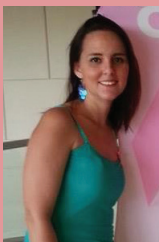


Karen Tso
estaba luchando
contra el cáncer
mucho antes de
que recibiera el
diagnóstico.

Muchas mujeres no piensan mucho sobre el cáncer de seno hasta que las palabras "tiene cáncer" les toman por sorpresa. Para Karen Tso, fue un poco diferente. Por su educación y el trabajo de coordinación de despistaje de cáncer de seno, esta enfermedad estuvo presente en su mente todos los días durante muchos años. En el momento en que recibió el diagnósti-

co, en 2005, sabía qué esperar, lo cual le brindó cierto confort y le permitió abordar el cáncer de frente. Se rasuró su propio cabello para que la quimioterapia no la forzara a observar cómo se le caía lentamente. Su tratamiento la dejaba cansada y con poco apetito a veces, pero considera que su experiencia fue leve cuando recuerda las historias desgarradoras que otras mujeres habían compartido con ella.

Karen está ahora saludable y más lista que nunca para enseñar a las mujeres, especialmente a las asiáticas, sobre el cáncer de seno y el poder de hacerse cargo de su propia salud.



Me siento mejor
al saber que
puedo ser parte
de la cura.

MARIA RAMIREZ

Me preparé para donar tan pronto como supe del Banco de Tejidos Komen en 2011. Muchas personas me preguntaron por qué lo había hecho. Solo sentí que era lo correcto, sin saber que la respuesta verdadera a esa pregunta vendría tres años después cuando a mi mamá, que vive en Co-

lombia, mi país natal, le diagnosticaron cáncer de seno. En su honor doné nuevamente en su cumpleaños en 2014, lo cual fue una experiencia muy emotiva que me ayudó a sentirme conectada con ella de forma muy especial.

El proceso de donación es rápido y simple. Tuve un pequeño moretón y molestias por un par de días. ¿Mi consejo? ¡Hágalo! Nunca se sabe cuando el cáncer de seno va a tocar a su puerta o a la puerta de alguien a quien ama. La verdad es que me siento mejor al saber que puedo ser parte de la cura.

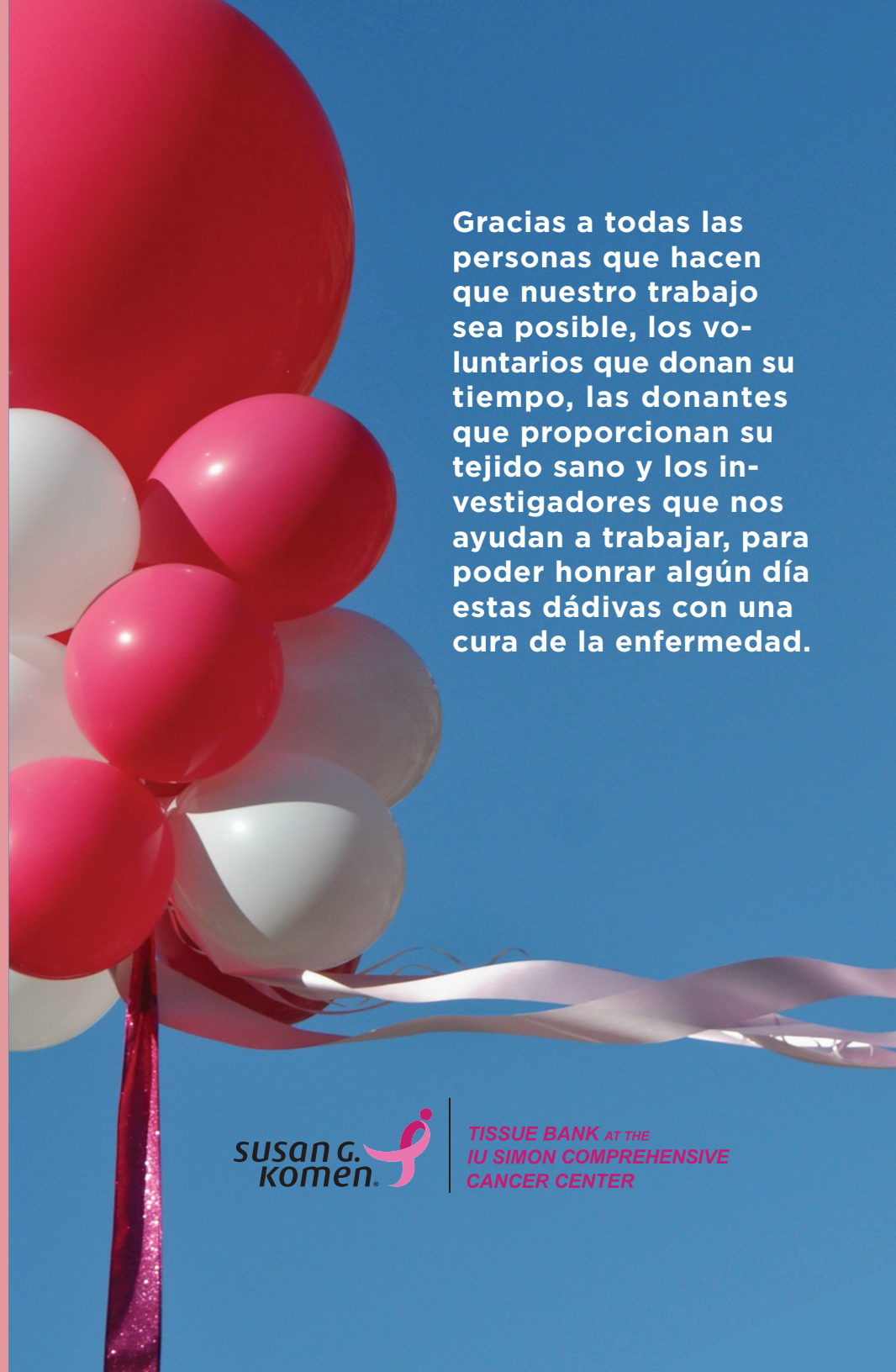


Las muestras del
KTB nos ayudaron
a demostrar cómo
un gen específico
puede conducir
al cáncer.

STINA SINGEL, MD, PHD

El uso de las muestras del KTB nos ayudó a demostrar que un gen llamado KIF14 se encuentra más a menudo en mujeres con un mayor riesgo de

cáncer de seno. También demostramos que el KIF14 puede ocasionar que las células sanas del seno cambien en formas que conducen al cáncer, tales como un crecimiento más rápido, la capacidad de crecer libre de otras células y la capacidad de sobrevivir a la quimioterapia. Algún día, las pacientes que sean positivas para el gen KIF14 y sus médicos sabrán que deben comenzar a observar las señales mucho antes de que el cáncer de seno comience a desarrollarse.



**Gracias a todas las
personas que hacen
que nuestro trabajo
sea posible, los vo-
luntarios que donan su
tiempo, las donantes
que proporcionan su
tejido sano y los in-
vestigadores que nos
ayudan a trabajar, para
poder honrar algún día
estas dádivas con una
cura de la enfermedad.**

**susan g.
komen.**

**TISSUE BANK AT THE
IU SIMON COMPREHENSIVE
CANCER CENTER**

COMPARTA ESTE FOLLETO
CON LAS MUJERES
EN SU VIDA.



www.komentissuebank.iu.edu • komentb@iu.edu • 866.763.0047



**TISSUE BANK AT THE
IU SIMON COMPREHENSIVE
CANCER CENTER**

*Este material fue creado con aportes de los miembros
de la comunidad y el apoyo financiero de Indiana CTSI.*